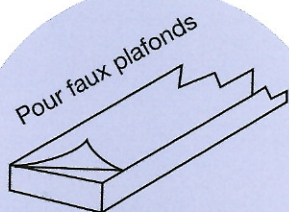


# Maphina S.A.S

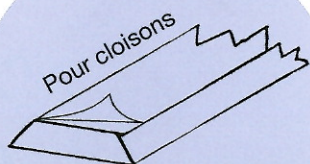
## DOCUMENTATION 2013



**CLIPS MÉTALLIQUES DE RIVE  
POUR FAUX-PLAFONDS FEUILLURÉS**



**CALES DE RIVE EN MOUSSE  
POUR MURS A PANS COUPÉS**



**CALES ANTI-SOULÈVEMENT  
ISOPHONIQUES POUR CLOISONS AMOVIBLES**

**CLIPTOUT 35**

**CLIPTOUT 35  
POUR PANNEAUX DE FAUX-PLAFONDS  
EN FIBRE DE VERRE OU DE ROCHE**

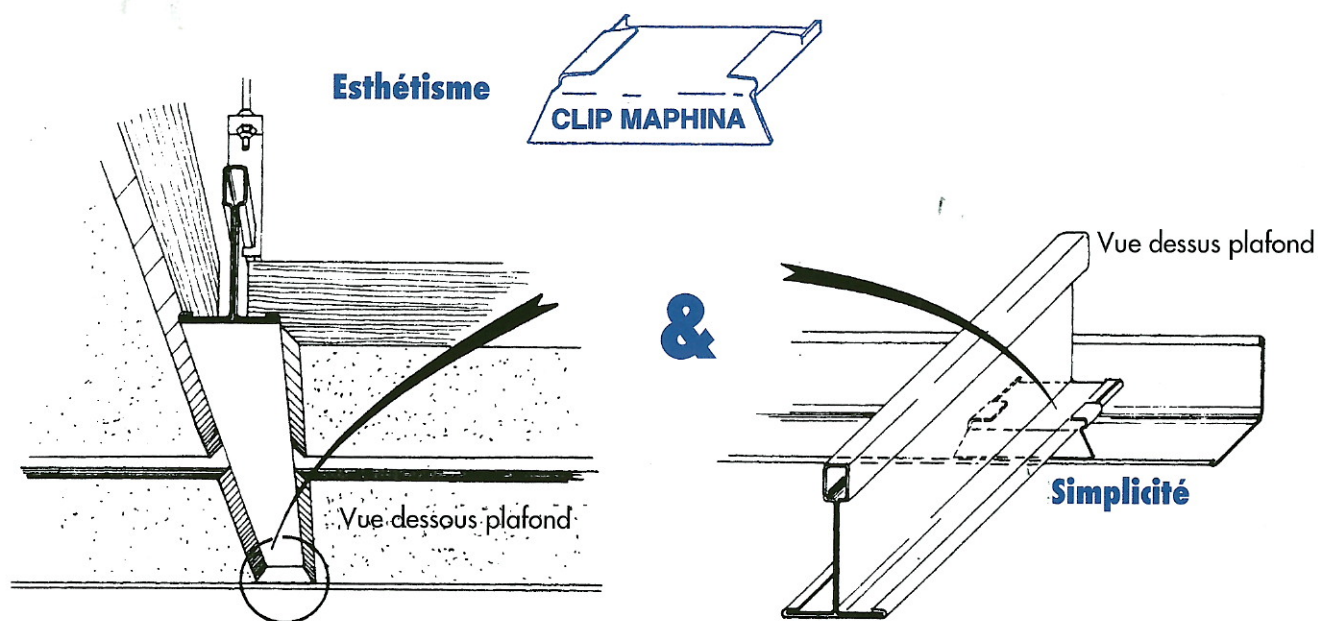
SAS MAPHINA - Chemin du Moulin-de-l'Étang - 72310 LA CHAPELLE-HUON  
Tél. 02 43 35 79 93 - Fax 02 43 35 72 26

[www.maphina.com](http://www.maphina.com)



# CLIPS MÉTALLIQUES DE RIVE

pour faux plafonds feuillurés en acier laqué



Réf.	Schéma	Désignation	Condit.	Poids
<b>03B-T24</b>		Clip T de 24 mm - Angle 75° Pour panneaux fibre minérale Couleur : blanc	500 pièces	1,1 kg
<b>04B-T15</b>		Clip T de 15 mm - Angle 75° Pour panneaux fibre minérale Couleur : blanc	500 pièces	0,8 kg
<b>05B-T24</b>		Clip T de 24 mm - Angle 90° Pour panneaux métalliques - fibre-plâtre A couper à hauteur des bacs Couleur : blanc	250 pièces	0,9 kg

## ESTHÉTIQUE

Finition parfaite des rives par obturation des feuillures.

## EFFICACITÉ

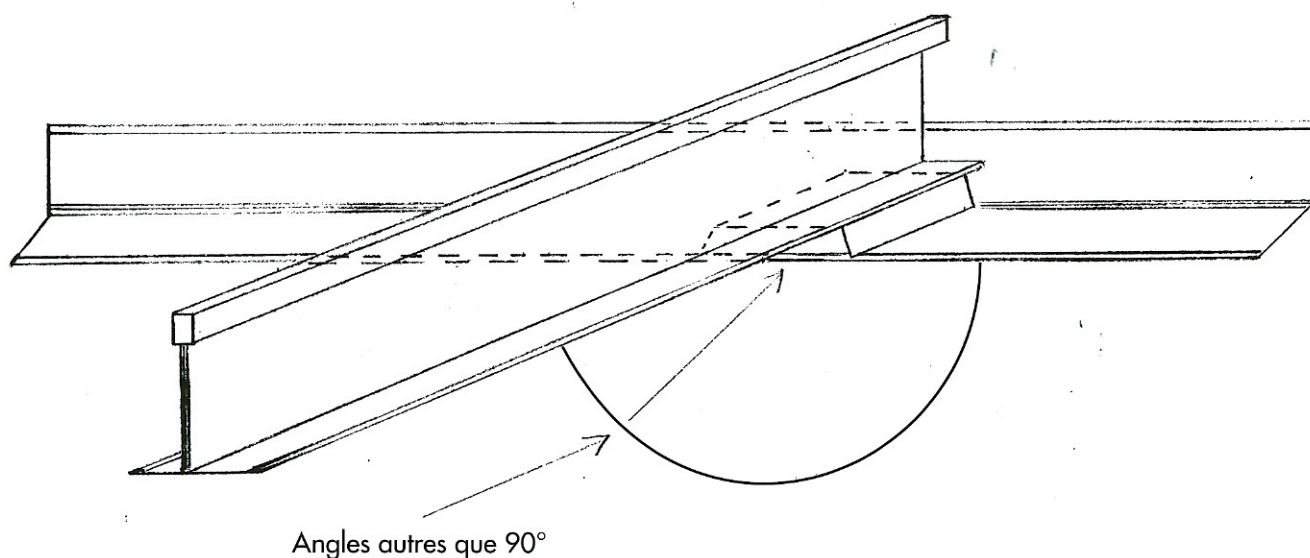
Permet d'éviter la réalisation manuelle des feuillures de panneaux de plafond en rive.  
Ne tombe pas si l'on soulève les panneaux de rive.

## GAIN DE TEMPS

A la pose, le clip place l'entretoise de rive à son niveau définitif et facilite le réglage de l'ossature en planimétrie.

# CALES DE RIVE

en mousse de polyéthylène pour murs à pans coupés  
en complément des clips de rive 03B-T24 et 04B-T15



Réf.	Schéma	Désignation	Condit.	Poids
63		<p>Cale de rive auto-collante, épaisseur 6 mm, largeur 14 mm - Angle 90°.</p> <p>A couper à dimension pour T de 24 mm et 15 mm.</p> <p>A coller sur la cornière et à recouper au cutter après positionnement de l'entretoise.</p> <p>Convient pour toutes largeurs de cornière.</p> <p>Couleur : blanc</p>	<p>Sachet de 50 barres x 0,45 ml</p>	<p>0,2 kg</p>

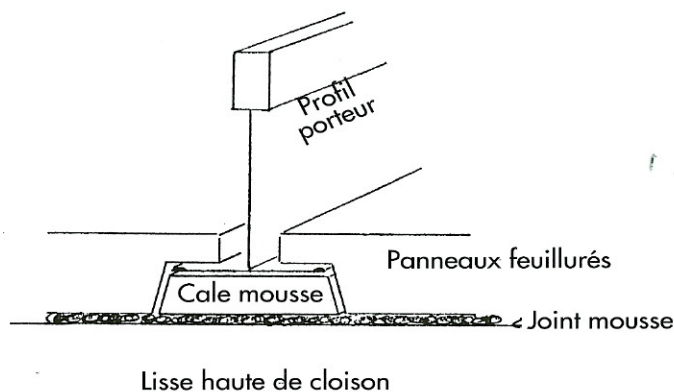
## INTÉRÊT

S'utilisent en présence de murs à pans coupés, qui ne permettent pas l'usage du clip métallique. La texture de la mousse de polyéthylène permet de couper en biais, suivant l'angle désiré, et assure les mêmes qualités de finition du faux-plafond feuilluré.



# CALES ANTI-SOULÈVEMENT ISOPHONIQUES

pour cloisons amovibles, en mousse de polyéthylène avec auto-collant enlevable, à placer dans les feuillures des panneaux de faux-plafonds au-dessus des lisses de cloisons



Réf.	Schéma	Désignation	Condit.	Poids
61		CALE ANTI-SOULÈVEMENT ISOPHONIQUE, épaisseur 6,5 mm, T de 24. Convient pour angle 75° ou 65° A couper à dimension Couleur : blanc	Sachet de 50 barres x 0,45 ml	0,8 kg
62		CALE ANTI-SOULÈVEMENT ISOPHONIQUE, épaisseur 6,5 mm, T de 15. Convient pour angle 75° ou 65° A couper à dimension Couleur : blanc	Sachet de 50 barres x 0,45 ml	0,6 kg
63		CALE ANTI-SOULÈVEMENT ISOPHONIQUE, épaisseur 6 mm, T de 15. Convient pour angle 90° A couper à dimension Couleur : blanc	Sachet de 50 barres x 0,45 ml	0,5 kg
64		CALE ANTI-SOULÈVEMENT ISOPHONIQUE, épaisseur 6,5 mm, T de 24. Convient pour angle 90° A couper à dimension Couleur : blanc	Sachet de 50 barres x 0,45 ml	0,8 kg
66		JOINT ISOPHONIQUE, section 6 mm x 6 mm. Convient pour ossature Fine Line A couper à dimension Couleur : blanc	Sachet de 50 barres x 0,45 ml	0,2 kg
		CALE ANTI-SOULÈVEMENT ISOPHONIQUE Section à la demande avec minimum de commande Délais d'expédition : nous contacter	/	/

## ACOUSTIQUE

Suppression des ponts phoniques dus aux feuillures des faux-plafonds, en plaçant la cale en mousse de polyéthylène dans les feuillures au-dessus des cloisons amovibles (à coller sur les profils T).

La cale en mousse de polyéthylène, avec auto-collant enlevable, évite le soulèvement des panneaux de plafonds lors de la fixation des lisses hautes de cloisons amovibles (mettre 2 clips de maintien sur chaque panneau de plafond) - (ne pas serrer trop fort la lisse haute de la cloison).



# CLIPTOUT 35

## Clip de maintien et anti-soulèvement universel

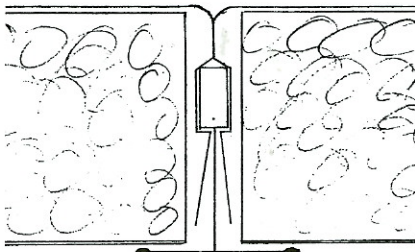


Fig. 1

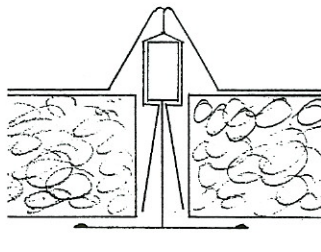


Fig. 2

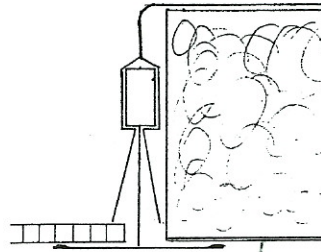


Fig. 3

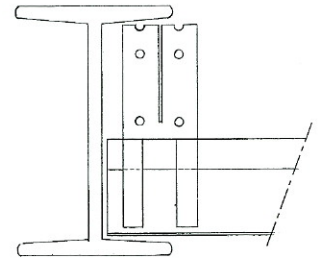


Fig. 4

### CLIPTOUT 35

		CLIPTOUT 35	
35		CLIP DE MAINTIEN ET ANTI-SOULÈVEMENT UNIVERSEL. Pour panneaux de 3 à 25 mm et de 25 à 100 mm	Condit.
		<p>pour ossature</p>	250 pièces
		Ne pas utiliser sur des plafonds extérieurs ni sur des plafonds lavables au jet haute pression.	Poids 3,1 kg

#### CLIPTOUT 35 :

Se place sur les profils T de 35 mm, 24 mm, 15 mm et cornières de rive.  
Étudié pour le maintien des panneaux de faux-plafonds d'une épaisseur de 3 mm à 100 mm.

Panneaux de 3 à 25 mm :

Maintenus par les pattes inférieures, pliées manuellement à la hauteur correspondant à l'épaisseur du panneau utilisé (voir figure 3).

Panneaux de 25 à 100 mm :

Maintenus par les pattes supérieures, pliées manuellement à la hauteur désirée (voir figures 1 et 2).

#### FONCTIONS DU CLIPTOUT 35 :

##### 1. CLIP DE MAINTIEN DE PANNEAUX

Maintien de panneaux d'épaisseur identique de chaque côté du porteur : voir figures 1 et 2.

Maintien de panneaux d'épaisseur différente de chaque côté du porteur : voir figure 3. Plier les pattes inférieures et supérieures à la hauteur désirée.

Cas de maintien de 2 panneaux polycarbonate transparent : casser les 2 pattes supérieures par torsion à la hauteur des deux premiers trous, puis mettre en place le CLIPTOUT. Le CLIPTOUT ne sera pas visible en transparence.

##### 2. ANTI-SOULÈVEMENT DE PANNEAUX ET OSSATURE, dans le cas de pose entre pannes de charpente

Plier le CLIPTOUT à la hauteur désirée. Des trous d'affaiblissement sont prévus à cet effet. Le clipper sur le profil T et le pousser contre la panne afin d'obtenir l'anti-soulèvement (voir figure 4).

#### MISE EN PLACE

Panneaux de 3 à 25 mm :

1. Mise en place des panneaux dans l'ossature métallique ;
2. Mise en place des CLIPTOUTS après pose des panneaux.

Panneaux de 25 à 100 mm :

1. Mise en place des CLIPTOUTS sur l'ossature ;
2. Mise en place des panneaux en faisant glisser les panneaux dans l'ossature et sous les CLIPTOUTS.

**REMARQUE :** pour plier les pattes inférieures ou supérieures du CLIPTOUT, sans déformer les pattes de serrage sur le profil porteur, serrer le CLIPTOUT entre le pouce et l'index, puis plier les pattes à la hauteur désirée.

*Maphina* S.A.S

Chemin du Moulin-de-l'Étang  
72310 LA CHAPELLE-HUON  
Tél. 02 43 35 79 93 - Fax 02 43 35 72 26  
[www.maphina.com](http://www.maphina.com)